

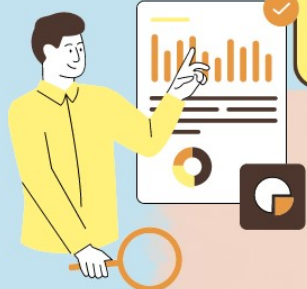
要予約

11/25日(月)
締め切り

合格目指してがんばろー!

介護福祉士

模擬試験



試験会場

アットワーク徳山駅前教室

もしくは

自宅受験も可能



1回目
12/10
火

2回目
12/22
日

両日受験

1回目・2回目は別の
問題になります

開場 9:00 試験時間 10:00~16:30

受験料

1回目or2回目のみ -----> 8,800円(税込)

2日間とも受験 -----> 16,500円(税込)



お申込みはこちらから



お電話・FAX・☎でも受付中

株式会社アットワーク徳山駅前教室

TEL/FAX:0834-31-9633

担当者(マシ):080-4214-5201